

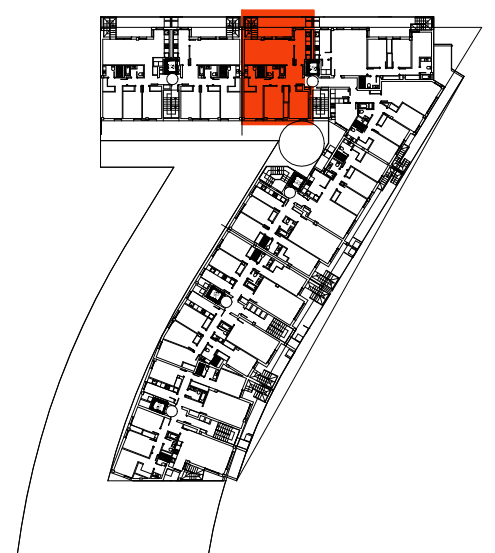
ESCALERA 2 PLANTA 5ª VIVIENDA C

VESTIBULO	6.35 m ²
DISTRIBUIDOR	1.95 m ²
ESTAR-COMEDOR	22.30 m ²
COCINA	9.10 m ²
DORMITORIO 1	14.40 m ²
DORMITORIO 2	12.05 m ²
DORMITORIO 3	11.10 m ²
C. BAÑO 1	4.00 m ²
C. BAÑO 2	3.60 m ²

TOTAL SUP UTIL 84.85 m²

TERRAZA 1 19.95 m²

TERRAZA PLANTA CUBIERTA 99.50 m²



LACIS OBRA NUEVA, S.L.

