

ESCALERA 2 PLANTA 5ª

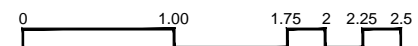
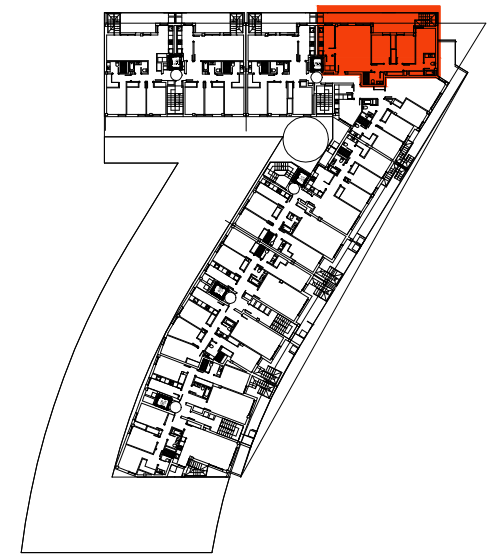
VIVIENDA B

DISTRIBUIDOR	5.20 m ²
ESTAR-COMEDOR	28.60 m ²
COCINA	8.20 m ²
DORMITORIO 1	13.70 m ²
DORMITORIO 2	10.50 m ²
DORMITORIO 3	10.55 m ²
C. BAÑO 1	4.10 m ²
C. BAÑO 2	4.30 m ²
C. LAVADO	2.40 m ²

TOTAL SUP UTIL 87.55 m²

TERRAZA 1 29.05 m²

TERRAZA PLANTA CUBIERTA 100.70 m²



LACIS OBRA NUEVA, S.L.

